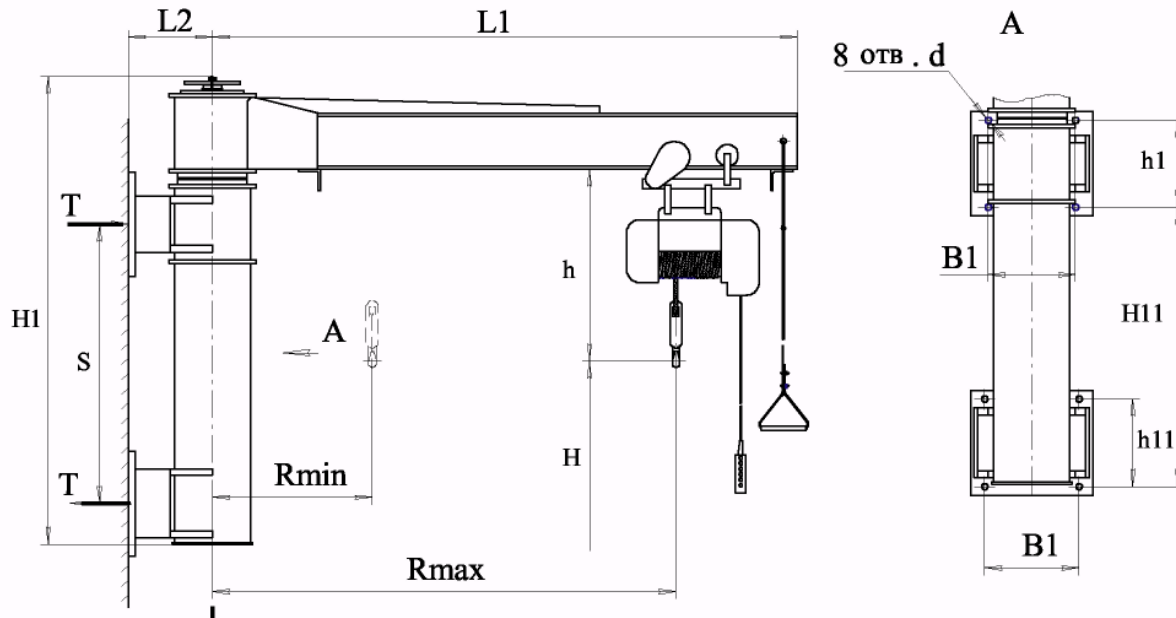


Краны консольные стационарные настенные г/п 0,25, 0,5 и 1 т с ручным поворотом консоли ГОСТ 19811-90



Режим работ 2К ГОСТ 25546-82 (A2 ИСО 4301). Рабочее напряжение 380 В.

Грузоподъемность, т	Вылет, мм		Высота подъема H, мм	Полная длина консоли L1, мм	Расст. от стены до оси вращения L2, мм	Расстояние между опорами S, мм	Вертикальный подход h, мм	Высота крана H1, мм	Статическая нагрузка на строительную конструкцию		гКонструктивная масса, т	Размеры крепления, мм.				
	R min	R max							Вертикальная V, кН	Горизонтальная T, кН		h11	B1	H11	d	H1
0,25	650	4000	6300	4410	240	800	550	1340	8,1	23,0	0,6	250	270	800	18	250
0,5	700		до 18000	4450	280	1200	800	2020	10,5	28,0	0,9	300	300	1200	22	300
1,0	750		18000	4500	340	1600	855	2050	16,7	34,3	1,2	350	350	1600	26	350

ДОПОЛНИТЕЛЬНЫЕ ТРЕБОВАНИЯ: _____

СВЕДЕНИЯ, СООБЩАЕМЫЕ ЗАКАЗЧИКОМ (впишите или обведите нужное):			
Грузоподъемность, т:		T(°C) окружающей среды:	(-20 +40)
Вылет R max, м:			(-40 +40)
Высота подъема, м:		Климатическое исполнение:	У; Т
Количество кранов		Категория размещения:	1; 2; 3; 4
Исполнение крана:	(общепромышленное) (взрывобезопасное) (пожаробезопасное, класс пожароопасной зоны III, IIIa, IIIb)		
Наименов. предприятия, адрес, тел/факс, e-mail заказчика:			
Подпись, фамилия, должность заказчика, печать предприятия:			